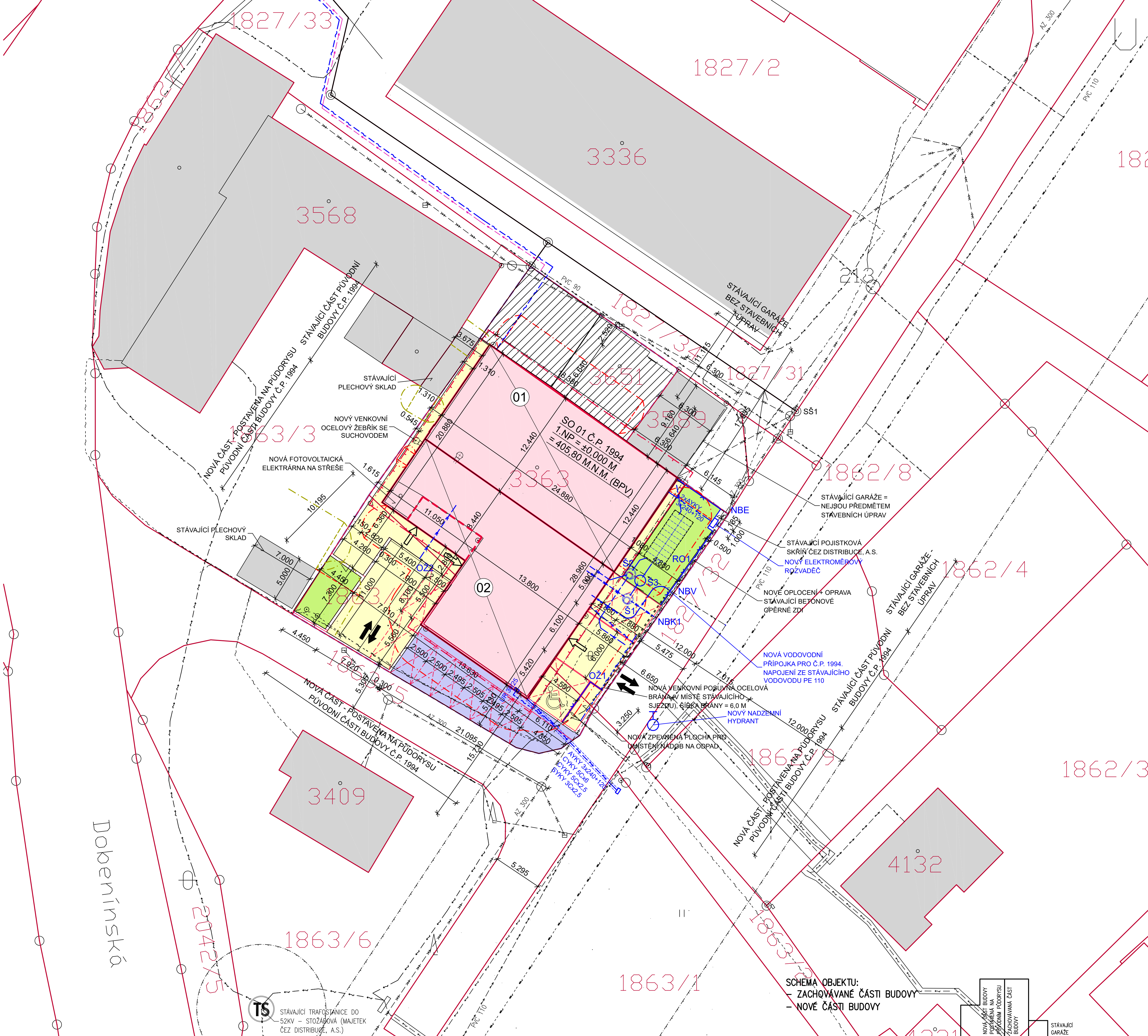


KOORDINAČNÍ SITUACE STAVBY M 1 : 200



LEGENDA STÁVAJÍCÍCH SÍTÍ A OBJEKTŮ:

- střecha, v. strom listnatý, strom jehličnatý, keře, travní porost
- šatý-terénní stupeň-svahování
- poklop, kanál, šoupě voda, šoupě plyn
- mezník, geod. body - hřeb, hydrant, kanál, vpusť
- sonda, sloup, dopravní značka, lampa na stožáru
- brána, el. rozvaděč
- plot drátěný
- plot mříže
- plot dřevěný
- zábřadí
- vegetace
- STÁVAJÍCÍ POZEMKOVÉ HRANICE
- STÁVAJÍCÍ VEŘEJNÁ JEDNOTNÁ KANALIZACE - VAK NÁCHOD, A.S.
- STÁVAJÍCÍ VEŘEJNÝ VODOVOD - VAK NÁCHOD, A.S.
- STÁVAJÍCÍ ELEKTRO NN PODZEMNÍ DO 1KV - ČEZ DISTRIBUCE A.S.
- STÁVAJÍCÍ ELEKTRO VN NADZEMNÍ DO 35KV - ČEZ DISTRIBUCE A.S.
- STÁVAJÍCÍ ZAMĚŘENÝ PRŮBĚH METALICKÉHO KABELU - CETIN A.S.
- STÁVAJÍCÍ NEZAMĚŘENÝ PRŮBĚH METALICKÉHO KABELU - CETIN A.S.
- STÁVAJÍCÍ PLYNOVOD STŘEDOTLAKY - GASNET SLUŽBY, S.R.O.
- STÁVAJÍCÍ OCHRANNÁ A BEZPEČNOSTNÍ PÁSMA
- STÁVAJÍCÍ OPLCENÍ AREÁLU
- STÁVAJÍCÍ VENKOVNÍ OSVĚTLENÍ - TECHNICKÉ SLUŽBY NÁCHOD, S.R.O.
- HRANICE ŘEŠENÉHO OZEMÍ
- STÁVAJÍCÍ STAVBY NA SOUSEDNÍCH POZEMCÍCH

LEGENDA NAVRHOVANÝCH SÍTÍ A OBJEKTŮ:

- SO 01 Č.P. 1994: 01) STAVEBNÍ OPRAVY STÁVAJÍCÍ BUDOVY (316 M2), 1NP = ±0,000 M = 405,800 M.N.M. (BPV) 02) NOVÁ DVOUPODLAŽNÍ PŘÍSTAVBA KE STÁVAJÍCÍ BUDOVĚ, PŘÍSTAVBA REALIZOVÁNA NA PŮVODNÍM PŮDORYSE ODSTRANĚNÉ ČÁSTI STÁVAJÍCÍ BUDOVY (325 M2), 1NP = ±0,000 M = 405,800 M.N.M. (BPV)
- OPRAVA STÁVAJÍCÍCH ZPEVNĚNÝCH PLOCH (PARKOVÁNÍ PRO OSOBNÍ AUTOMOBILY) - BETONOVÁ ZÁMKOVÁ DLAŽBA + BETONOVÉ OBRUBNÍKY (105 M2)
- NOVÉ ZPEVNĚNÉ PLOCHY - ŠTĚRKOVÁ PLOCHA + BUDOUCÍ ŽULOVÁ DLAŽBA (330 M2) + BETONOVÉ OBRUBNÍKY
- NOVÉ ZPEVNĚNÉ PLOCHY - ŠTĚRKOVÁ PLOCHA
- NOVÉ PLOCHY TRÁVNÍKU (90 M2)
- NOVÁ DEŠŤOVÁ KANALIZACE SVEDENÁ DO 1x RETENČNÍHO OBJEKTU (R01): - R01 - RETENČNÍ OBJEKT, 6,0\*2,4\*1,23 M, ZÁSYB 800 MM, RETENČNÍ OBJEM 16,6 M3, ODTOK CCA -2,03 M - PŘEPAD Z RETENČNÍHO OBJEKTU ŘEŠEN DO ŠACHTY S3 (DN 1000 S VÝROVNÍM VENTILEM 3L/S) A DÁLE DEŠŤOVÁ VODA SVEDENA DO PŘÍPOJKY SPRAŠKOVÉ KANALIZACE AŽ DO VEŘEJNÉHO JEDNOTNÉHO KANALIZAČNÍHO ŘADU AZ300
- DĚLKA DEŠŤOVÉ KANALIZACE MEZI OŽ1 A S2 = 10,0 M
- DĚLKA DEŠŤOVÉ KANALIZACE MEZI OŽ2 A SO01 = 5,0 M
- NOVÁ PŘÍPOJKA SPRAŠKOVÁ KANALIZACE: - KP1 KG SNB, DN200, DĚLKA = 3,0 M, HLUBKA = 2,5 M
- S1 ŠACHTA JEDNOTNÉ KANALIZACE, DN1000; SPADŠTÍNÍ; POKLOP 405.55; NÁTOK SPL. KAN. 403.95; ODTOK 403.00
- S2 ŠACHTA DEŠŤOVÉ KANALIZACE DN1000; USAZOVACÍ (KALOJEM)
- S3 ŠACHTA DEŠŤOVÉ KANALIZACE DN1000; REGULACE ODTOKU; VÝROVNÍ VENTIL 3 L/S
- R01 RETENČNÍ OBJEKT, PLASTOVÉ GALERIE, 6,0\*2,4 M, VÝŠKA 1,23 M, RETENČNÍ OBJEM 16,6 M3
- ŽLAB OŽ1,2 ODVOZOVACÍ ŽLÁN LINIOVÝ; ŠÍŘKA 200 mm
- PŘÍPOJKA KP1 PŘÍPOJKA SPRAŠKOVÉ KANALIZACE V OŠEKU NBK1 - S1 KG SNB DN200; CELKOVÁ DĚLKA 3,0 m
- PŘÍPOJKA VP1 VODOVODNÍ PŘÍPOJKA; PE100 SDR11 Ø50
- NBK1 NÁPOJOVACÍ BOD SPRAŠKOVÉ KANALIZACE JÁDROVÝ VÝVRT DN200 DO STOKY AŽ DN300
- NBV NBV NÁPOJOVACÍ BOD VODOVODU; NÁPOJENÍ V MÍSTĚ STÁVAJÍCÍ PŘÍPOJKY
- NBE NÁPOJOVACÍ BOD ELEKTRO SILNOPROUD (NOVÝ ELEKTROMĚROVÝ ROZVADĚČ "RE")
- NOVÁ VODOVODNÍ PŘÍPOJKA: - VP1 PE100 SDR11 Ø50\*4,6 MM, HLUBKA = 1,6 M. TRASA NOVÉ VODOVODNÍ PŘÍPOJKY BUDE NÁPOJENA NA ČÁST ZACHOVÁVANÉ VODOVODNÍ PŘÍPOJKY.
- NOVÁ AREÁLOVÁ TRASA ELEKTRO NN (NÁPOJENÍ Z NOVÉHO ELEKTROMĚROVÉHO ROZVADĚČE "RE" DO DOMOVNÍHO ROZVADĚČE "RS1" V 1. NADZEMNÍM PODLAŽÍ = 2xKYY 3x240+120, HLUBKA ULOŽENÍ 1,0 M - VE VOLNÉM TERÉNU, DĚLKA 6,0 M) + (NÁPOJENÍ OVLÁDÁNÍ NOVÉ POJEZDOVÉ VENKOVNÍ BRÁNY Z RS1 K MOTORU BRÁNY, HLUBKA ULOŽENÍ 1,0 M - POD ZPEVNĚNOU PLOCHOU Z BETONOVÉ ZÁMKOVÉ DLAŽBY, DĚLKA 6,0 M)
- NOVÁ PŘÍPOJKA ELEKTRO NN PRO POZEMEK P.P.Č. 1863/1 (HLUBKA ULOŽENÍ 1,0 M - POD ASFALTOVOU PLOCHOU; HLUBKA ULOŽENÍ 1,0 M - POD ZPEVNĚNOU PLOCHOU Z BETONOVÉ ZÁMKOVÉ DLAŽBY, DĚLKA 14,0 M) - AYKY 3x240+120 - CYKY 50x6 - CYKY 50x2,5 - SYKY 30x2,5 + PŘÍPRAVA ELEKTRO SLABOPROUD (2x MIKROTRUBÍČKA 14/10, 3x HDPE 40, 2x HDPE 50)
- NOVÁ PŘELOŽKA METALICKÉHO KABELU (HLUBKA ULOŽENÍ 0,35 M - POD ZPEVNĚNOU PLOCHOU Z BETONOVÉ ZÁMKOVÉ DLAŽBY) + NOVÁ PŘÍPOJKA METALICKÉHO KABELU PRO BUDOVU Č.P. 1994 (HLUBKA ULOŽENÍ 1,0 M - POD ZPEVNĚNOU PLOCHOU Z BETONOVÉ ZÁMKOVÉ DLAŽBY, DĚLKA 6,5 M) + NOVÝ ÚČASTNICKÝ ROZVADĚČ (UR 3025)
- NOVÉ OPLCENÍ POZEMKU - VÝPLŇ (DRÁTĚNÉ PLETIVO) + OCELOVÉ SLOUPKY, VÝŠKA OPLCENÍ 1,80 M, DĚLKA 45 M (NOVÉ OPLCENÍ VEDENO VE STÁVAJÍCÍ TRASE OPLCENÍ)
- NOVÉ VCHODY/VÝCHODY DO OBJEKTU
- STÁVAJÍCÍ VJEZDY/VÝJEZDY NA POZEMEK
- PARKOVACÍ STÁNÍ PRO OSOBNÍ AUTOMOBILY (CELKEM 16x STÁNÍ, Z TOHO 1x STÁNÍ PRO IMOBILNÍ): - 11x STÁNÍ NA ZPEVNĚNÝCH PLOCHÁCH NA POZEMCÍCH STAVEBNÍKA - 3x STÁNÍ NA ŠTĚRKOVÉ PLOŠE POD ZBOURANÝCH DŘEVĚNÝCH BUNĚKÁCH
- SAMOSTATNÁ PROJEKTOVÁ DOKUMENTACE "VODOVODNÍ PŘÍPOJKA NA POZ.PARC.Č. 1824/5 PŘES POZ. PARC. Č. 1827/33, 1827/34 A 2042/1 VŠE DLE KN V KAT. OZ. NÁCHOD" = ZAKRESLENO PRO KOORDINACI INVESTIČNÍCH AKCÍ
- SAMOSTATNÁ PROJEKTOVÁ DOKUMENTACE "PŘÍPOJKA OPTICKÉHO KABELU PRO Č.P. 1994, DOBENÍNSKÁ UL., NÁCHOD" - NOVÁ HDPE TRUBKA Ø 40 MM + NOVÝ OPTICKÝ KABEL VINDHYA TELELINKS 12F TÍPU FU = ZAKRESLENO PRO KOORDINACI INVESTIČNÍCH AKCÍ

LEGENDA PBŘ:

- NOVÝ POŽÁRNĚ NEBEZPEČNÝ ODSTUP OD POŽÁRNĚ OTEVŘENÝCH PLOCH (BUDOVY Č.P. 1994)
- NOVÉ OCHRANNÉ PÁSMA OD FOTOVOLTAICKÉ ELEKTŘARNY 1,0 M OD FASÁDY BUDOVY
- POŽÁRNĚ NEBEZPEČNÝ ODSTUP OD POŽÁRNĚ OTEVŘENÝCH PLOCH (OD STÁVAJÍCÍCH OBJEKTŮ NA SOUSEDNÍCH POZEMCÍCH)

- D.1 DOKUMENTACE STAVEBNÍHO NEBO INŽENÝRSKÉHO OBJEKTU
- D.1 SO01 Č.P. 1994
- D.2 DOKUMENTACE TECHNICKÝCH A TECHNOLOGICKÝCH ZAŘÍZENÍ
- NEJSOU PŘEDMĚTEM TĚTO PROJEKTOVÉ DOKUMENTACE

VLASTNICKÉ POMĚRY:	
PARCELA	VLASTNÍK
P.Č.ST. 3589	SJM REJMONT LUBOŠ ING. A REJMONTOVÁ KATEŘINA, MODRÁ 1976, STARÉ MĚSTO NAD METUJÍ, 54701 NÁCHOD
P.P.Č. 1862/8	REJMONTOVÁ KATEŘINA, MODRÁ 1976, STARÉ MĚSTO NAD METUJÍ, 54701 NÁCHOD
P.Č.ST. 3651	OBLASTNÍ CHARITA NÁCHOD, MLÝNSKÁ 189, 54701 NÁCHOD
P.Č.ST. 3363	OBLASTNÍ CHARITA NÁCHOD, MLÝNSKÁ 189, 54701 NÁCHOD
P.P.Č. 1863/4	OBLASTNÍ CHARITA NÁCHOD, MLÝNSKÁ 189, 54701 NÁCHOD
P.P.Č. 1863/1	OBLASTNÍ CHARITA NÁCHOD, MLÝNSKÁ 189, 54701 NÁCHOD
P.P.Č. 1863/2	OBLASTNÍ CHARITA NÁCHOD, MLÝNSKÁ 189, 54701 NÁCHOD
P.P.Č. 1827/31	ČESKÁ REPUBLIKA
	PŘÍSLUŠNOST HOSPODÁŘIT S MAJETKEM STATU
P.P.Č. 1827/32	STATNÍ OBLASTNÍ ARCHIV V ZÁMRSKU, Č. P. 1, 56543 ZÁMRSK
	ČESKÁ REPUBLIKA
P.P.Č. 1827/34	PŘÍSLUŠNOST HOSPODÁŘIT S MAJETKEM STATU
	STATNÍ OBLASTNÍ ARCHIV V ZÁMRSKU, Č. P. 1, 56543 ZÁMRSK
	ČESKÁ REPUBLIKA
P.P.Č. 1863/3	PŘÍSLUŠNOST HOSPODÁŘIT S MAJETKEM STATU
P.P.Č. 1863/5	STATNÍ OBLASTNÍ ARCHIV V ZÁMRSKU, Č. P. 1, 56543 ZÁMRSK
	GAMACZ.CZ S.R.O., DOBENÍNSKÁ 2022, 54701 NÁCHOD
P.P.Č. 1863/6	GAMACZ.CZ S.R.O., DOBENÍNSKÁ 2022, 54701 NÁCHOD
P.Č.ST. 3409	TRUHLÁŘ ROMAN, DOBENÍNSKÁ 2021, 54701 NÁCHOD

DRUH SÍTÍ - NEJMENŠÍ KRYTÍ (M):

SILOVÉ KABELY	CHODNÍK	VOZOVKA	VOLNÝ TERÉN
NÍZKÉ NAPĚTÍ (NN) DO 1 KV	0,35	1,0	0,35
VYSOKÉ NAPĚTÍ (VN) DO 10 KV	0,5	1,0	0,7
VYSOKÉ NAPĚTÍ (VN) DO 35 KV	1,0	1,0	1,0
VELMÍ VYSOKÉ NAPĚTÍ (VVN) DO 220 KV	1,3	1,3	1,3

SDĚLOVACÍ KABELY			
MÍSTNÍ	0,4	0,9	0,6
DÁLKOVÉ	0,5	0,9	0,6
OPTICKÉ MÍSTNÍ (DÁLKOVÉ)	0,4 (0,5)	0,9 (1,2)	0,6 (1,0)

PLYNOVODNÍ POTRUBÍ	0,8	1,0	0,8
VODOVODNÍ POTRUBÍ	1,5	1,5	1,5
TEPELNÉ SÍTĚ	0,5	1,0	0,5
STOKY A KANALIZAČNÍ PŘÍPOJKY	1,0	1,8	1,0

OCHRANNA PÁSMA, JEJICH PARAMETRY A PODMÍNKY PRO ČINNOSTI V JEJICH PROSTORÁCH JSOU STANOVENA NÁSLEDUJÍCÍMI PRÁVNÍMI PŘEDPISY:  
ZÁKON Č. 458/2000 SB. O PODMÍNKÁCH PODNIKÁNÍ A O VÝKONU STATNÍ SPRÁVY V ENERGETICKÝCH ODVĚTVÁCH A O ZMĚNĚ NĚKTERÝCH ZÁKONŮ (ENERGETICKÝ ZÁKON), VE ZNĚNÍ POZDĚJŠÍCH PŘEDPISŮ

DRUH SÍTĚ	OCHRANNÉ PÁSMA - VZDÁLENOST OD POVRCHU SÍTĚ (M)
VODOVOD DO DN 500	1,5
VODOVOD NAD DN 500	2,5
KANALIZACE DO DN 500	1,5
KANALIZACE NAD DN 500	2,5
NÍZKOTLAKÝ NEBO STŘEDOTLAKÝ PLYNOVOD	1,0
TEPELNÁ SÍŤ	2,5
ELEKTRICKÝ KABEL DO 110 KV	1,0
ELEKTRICKÝ KABEL NAD 110 KV	3,0
ELEKTRONICKÉ KOMUNIKAČNÍ VEDENÍ	1,5

POZNÁMKY:

- GROVĚN PODLAHY 1.NP = ±0,000 M = 405,80 M.N.M. (VZTAŽENO K ULIČNÍ VPUSTI V KOMUNIKACI PŘED VSTUPEM NA POZEMEK = 406,46 M.N.M.)
- ZÁKRESY STÁVAJÍCÍCH SÍTÍ JSOU INFORMATIVNÍ. PŘED ZAČETÍM ZEMNÍCH PRACÍ MUSÍ BÝT VYTÝČENY VŠECHNY PODZEMNÍ INŽENÝRSKÉ SÍTĚ NACHÁZející SE V PROSTORU VÝSTAVBY A V JEJÍM OKOLÍ, PŘÍPADNĚ MUSÍ BÝT PROVĚŘENO I JEJICH ZABEZPEČENÍ PROTI POŠKOZENÍ.
- PŘI KŘÍŽENÍ A SOUBĚHU INŽENÝRSKÝCH SÍTÍ MUSÍ BÝT DODRŽENY MINIMÁLNÍ ODSTUPOVÉ VZDÁLENOSTI DANÉ PLATNÝMI NORMAMI, ZEJMÉNA ČSN 73 6005.
- SOUŘADNICOVÝ SYSTÉM: JTSK, VÝŠKOVÝ SYSTÉM: BPV

HLAVNÍ ING. PROJEKTU:	ZODP. PROJEKTANT:	VYPRACOVAL:	HLAVNÍ PROJEKTANT:
LIBOR KLUBAL, DIS.	LIBOR KLUBAL, DIS.	LIBOR KLUBAL, DIS.	LIBOR KLUBAL, DIS.
STAVEBNÍK:			
OBlastní CHARITA NÁCHOD, MLÝNSKÁ 189, 547 01 NÁCHOD			
TEL.: 491 433 499, E-MAIL: CHARITA@NACH.HK.CARITAS.CZ			
NÁZEV AKCE:			
STAVEBNÍ OPRAVY, PŘÍSTAVBA A NÁSTAVBA Č.P. 1994			
UL. DOBENÍNSKÁ, NÁCHOD			
ČÁST DOKUMENTACE:			
C - SITUACNÍ VÝKRESY			
NA PARCELE:			
P.P.Č. 1863/1, 1863/2, 1863/4			
ST.P.Č. 3363, 3651			
MĚŘÍTKO:	1 : 200	DATUM:	02/2024
FORMÁT:	10 A4	JEDNOTKY:	M
EVIDENČNÍ ČÍSLO AKCE:	060 18 2023	ČÍSLO PARÉ:	
NÁZEV PŘÍLOHY:	KOORDINAČNÍ SITUACE STAVBY	ČÍSLO ZMĚNY:	C. 03